

Typengeprüftes Lärmdosimeter mit EEx ia IIB T4 Zertifizierung

Lärm am Arbeitsplatz stellt vielerorts ein ernsthaftes Problem dar und ist ein Mitverursacher von Lärmschwerhörigkeit. Lästige Geräuschpegel in Büro und Arbeitsräumen führen zu Nervosität und beeinträchtigen die Konzentrationsfähigkeit. Für eine wirksame Lärmbekämpfung sind detaillierte Aussagen über den Schallpegelverlauf unerlässlich.



Das LCD Display
Übersichtlich wird angezeigt, ob Ihre Ohren gefährdet sind



Steckbares Mikrofon
Das Elektret Mikrofon ist samt Kabel abnehmbar



Modell 706 Lärmdosimeter
Das neue Lärmdosimeter von Larson Davis verschafft Klarheit über Lärmstrapazen und Stressfaktoren

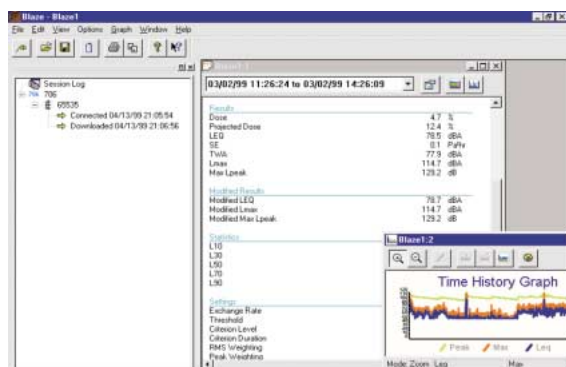
Das leichte und kompakte Lärmdosimeter Modell 706 von Larson Davis zeichnet vier Pegelgrößen gleichzeitig in den 1 MB grossen Speicher auf; genügend, um beispielsweise im Sekundentakt während 16 Stunden die Lärmbelastung unterschiedlicher Tätigkeiten zu registrieren. Zwei kleine Alkaline Batterien erlauben bis zu 100 Std. Messdauer, wodurch sämtliche Arbeitsphasen einer ganzen Woche aufgezeichnet werden. Messungen können vom eingebauten Timer zu einem vorgegebenen Tag und Zeitpunkt gestartet werden. Die gespeicherten Pegel werden später via Infrarot-Schnittstelle an den PC übertragen. Zum Gerät lieferbar ist „BLAZE“, die Windows Software zur Programmierung des Gerätes und zur Auswertung der gespeicherten Pegel. Ausgeklügelte „was wäre wenn...“ Szenarien vereinfachen die richtige Interpretation.



Das Tastenfeld
Grafische Benutzerführung mit wenigen Tasten



Die Infrarotschnittstelle
Daten werden optisch vom und zum PC übertragen



Windows Software BLAZE
Bequeme Visualisierung von Pegel und Pegelstatistik, tabellarische und grafische Auswertung der Messwerte

Verlangen Sie eine Vorführung!
Tel. 044 885 4511 FAX 044 885 4512

Modell 706 Schallpegelmesser / Dosimeter

Das Lärmdosimeter Modell 706 misst die Schalldosis gemäss beliebigen, länderspezifischen Normen und Empfehlungen nach IEC, ANSI und EG Richtlinien. Einstellungen bezüglich Grenzwert und Expositionsdauer werden mit wenigen Tastenmanipulationen programmiert oder via Infrarotschnittstelle vom PC heruntergeladen. Bei lokaler Bedienung ohne PC bietet das Gerät eine graphische Benutzerführung via LCD Anzeige. Vorprogrammierte „Setups“ sind auf Tastendruck verfügbar. Das robuste Gerät ist nicht nur bequem und leicht in der Bedienung; es wird auch mühelos mitgetragen und „verschwindet“ in der Westentasche. Zudem ist es EEx zertifiziert für den Einsatz in explosionsgefährdeter Umgebung (z.B. Gase, Lösungsmitteldämpfe, Staub, usw.). Zwei 1.5V AA Alkalinezellen versorgen das sparsame Gerät während 80...100 Std. mit Energie, wobei der Batteriestand laufend überwacht wird. Beim Aufzeichnen von Pegel und Statistik können Sie den verfügbaren Rest des 1 MB grossen Speichers kontrollieren. Messbereichumschaltungen erübrigen sich weitgehend, das Gerät hält allfällige Geräteübersteuerungen fest. Zur Berichterstattung und zur Archivierung der Daten ist die Software „BLAZE“ erhältlich.

Technische Daten

Erfüllte Standards

IEC60651-1993, IEC60804-1983, IEC61252-1993, EEC Directive 86/188/EEC, ANSI S1.4-1983, ANSI S1.25-1991

Frequenzgewichtung

Pegel (RMS) A, C
Peak C, Lin.

Zeitgewichtung

Pegel (RMS) SLOW, FAST
Peak typ. 100 µs

Anzeige

Pegel, TWA, Leq 0.1 dB
Dosis, Proj. Dosis 0.001%
Exposure SEL 0.0001Pa²h
Zeit hh:mm:ss

Messgrössen

SPL, Leq, TWA, Lmax, Lmin, SEL, Lpeak, Dosis, Proj. Dosis, 5xLN, Messzeit, Anzahl Alarmwert-Überschreitungen (Exceedance), Dauer der Überschreitung, Messzeit

Pegelaufzeichnung

Speicherperiode 1...255 s
Speicherbare Grössen Leq, Lmin, Lmax, Lpeak

Dosiskriterien

Parameter beliebig
Vorbereitete Setups 3

Vollausschlag (typ., equiv. SPL)

Verstärkung = 0 dB 144 dB(A)
Verstärkung = 10 dB 134 dB(A)
Verstärkung = 20 dB(*) 124 dB(A)
Verstärkung = 30 dB 114 dB(A)
Übersteuerung typ. 142 dB

Grundgeräusch (typ. equiv. SPL)

Verstärkung = 0 dB 64 dB(A)
Verstärkung = 10 dB 54 dB(A)
Verstärkung = 20 dB(*) 44 dB(A)
Verstärkung = 30 dB 34 dB(A)

(*) Bezugsmessbereich (IEC Klasse II) 50...120 dB

Mikrofon (MPR001, MPR002)

Art Elektret
Durchmesser 3/8"
(ca. 10.5 mm)
Empfindlichkeit typ. 13 mV/Pa

Ereignisregistrierung

Alarm- Limits 2 für SPL
1 für Peak
1 für Ovld.

Quarz-Timer (Y2K konform)

Datum mm/tt/jj
Zeit hh:mm:ss

Speicher (nichtflüchtig)

Grösse 1...4 MB

Kalibrierung

Pegel automatisch
CAL- Log. automatisch

Stromversorgung

Batterie 2x 1.5VDC (AA / LR6)
Verbrauch ca. 30 mA
Betriebsdauer (Alkaline) ca. 90h
Sparbetrieb Auto-OFF

Remote- Anschluss

Typ Infrarot
Standard IrDA Spezifikation
Funktion Schnittstelle RS-232
Geschwindigkeit max. 115 kBaud

Tastatur

Folientastatur verriegelbar mit
Passwortschutz

Physikalische Grössen

Gewicht 190 gr. inkl. Batterien
Masse (LxBxH) 140x60x30 mm³

Zubehör

Handbuch, Mikrofon- Cliphalter
WS002 Windschirm
CCS018 Tasche mit
Gurthalter IrDA
DVX010 (Opt.) Infrarot
Schnittstelle für
den PC
BLAZE (Opt.) Windows XP/7
Software

Anwendungen

- Arbeitsplatzbeurteilung
- Lärmhygiene
- Schalldaten-Monitoring
- Behörden